



中国认可
国际互认
检测
TESTING
CNAS L2258

特种设备型式试验证书 (电梯)

证书编号: TSX B33002720180137

申请单位名称: 杭州优迈科技有限公司
 申请单位注册地址: 浙江省杭州市滨江区滨安路1181号
 制造单位名称: 杭州优迈科技有限公司
 制造地址: 浙江省杭州市临安青山湖科技城科技大道2329号西子电梯产业园
 设备类别: 电梯主要部件 设备品种: 层门
 产品名称: 厅门系统 产品型号: LD-2S96A-0
 首次型式试验报告编号: TSX20181009 本次核查报告编号: TSX20200918

经型式试验, 确认该样品符合《电梯型式试验规则》TSG T7007-2016、《电梯制造与安装安全规范》GB 7588-2003+XG1-2015、EN81-20:2014、EN81-50:2014的规定。

本证书适用的产品型号: LD-2S96A-0, LD-4C96A-0

本证书适用的产品参数范围和配置见附表。



浙江省特种设备科学研究院
 国家电梯产品质量监督检验中心 (浙江)

- 注:
1. 申请单位有责任保证产品符合安全技术规范及相关标准的规定, 以及与型式试验样品的一致性。
 2. 本证书不适用于下次核查日期后制造出厂的安全保护装置和主要部件产品。
 3. 本证书如有更改, 下次核查日期不变。

附表

层门适用参数范围和配置表

门扇高度	≤2616mm	门扇宽度范围	320mm-930mm
门扇板材厚度	≥1.2mm	加强筋板材厚度	≥1.2mm
加强筋板材宽度	展开宽度：≥180.4mm	加强筋数量	≥1根
导向装置允许的最小啮合深度	上部门挂轮（2个）：≥4mm 下部滑块（2个）：≥19.5mm	保持装置允许的最小啮合深度	上部门挂轮（2个）：≥4mm 挂板上防脱钩装置（2个）：≥6mm 挂板下防脱钩装置（2个）：≥8mm 下部滑块（2个）：≥17.5mm 下部防脱板（1个）：≥25mm
玻璃高度	-	玻璃宽度范围	-
玻璃厚度	-	工作环境	室内
开门方式	水平旁开滑动门（两扇），水平中分滑动门（四扇）	结构型式	无玻璃面板的门
门扇材质牌号	ST12	加强筋材质牌号	ST12
导向装置结构	见附图	导向装置材质牌号	上部门挂轮：Q235外覆聚氨酯 下部滑块：Q235外覆橡胶
保持装置结构	见附图	保持装置材质牌号	上部门挂轮：Q235 挂板上防脱钩装置：Q235 挂板下防脱钩装置：Q235 下部滑块：Q235 下部防脱板：Q235
加强筋布置方式	纵向1根	玻璃类型	-
玻璃固定方式	-	玻璃材质	-

注：1. 上表所涉材质牌号为型式试验样品的材质牌号，若材质改变且材质抗拉强度减小，应当重新进行型式试验。

2. 上表尺寸为名义尺寸，实际尺寸应符合国家标准的最低公差要求。

备
★
试验

附图

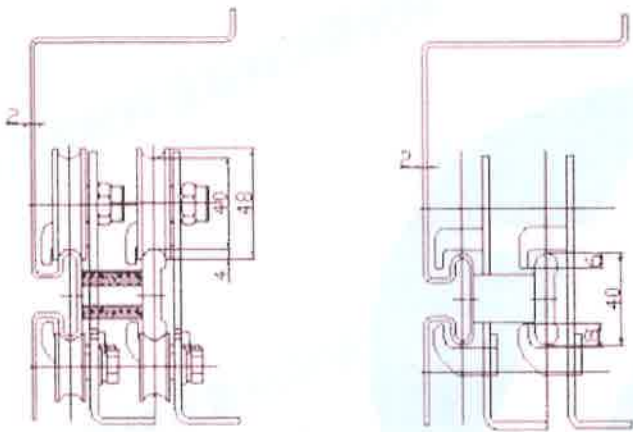


图1：上部导向和保持装置结构侧视图

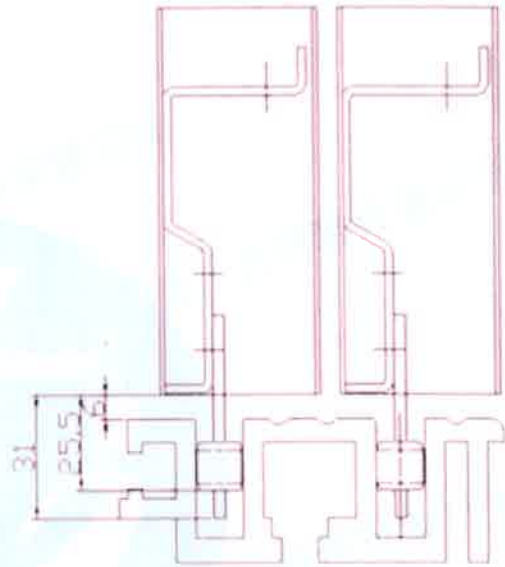


图2：下部导向和保持装置结构侧视图

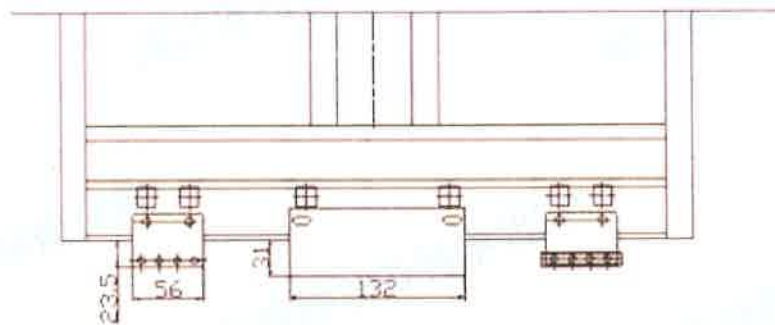


图3：下部导向和保持装置结构正视图

